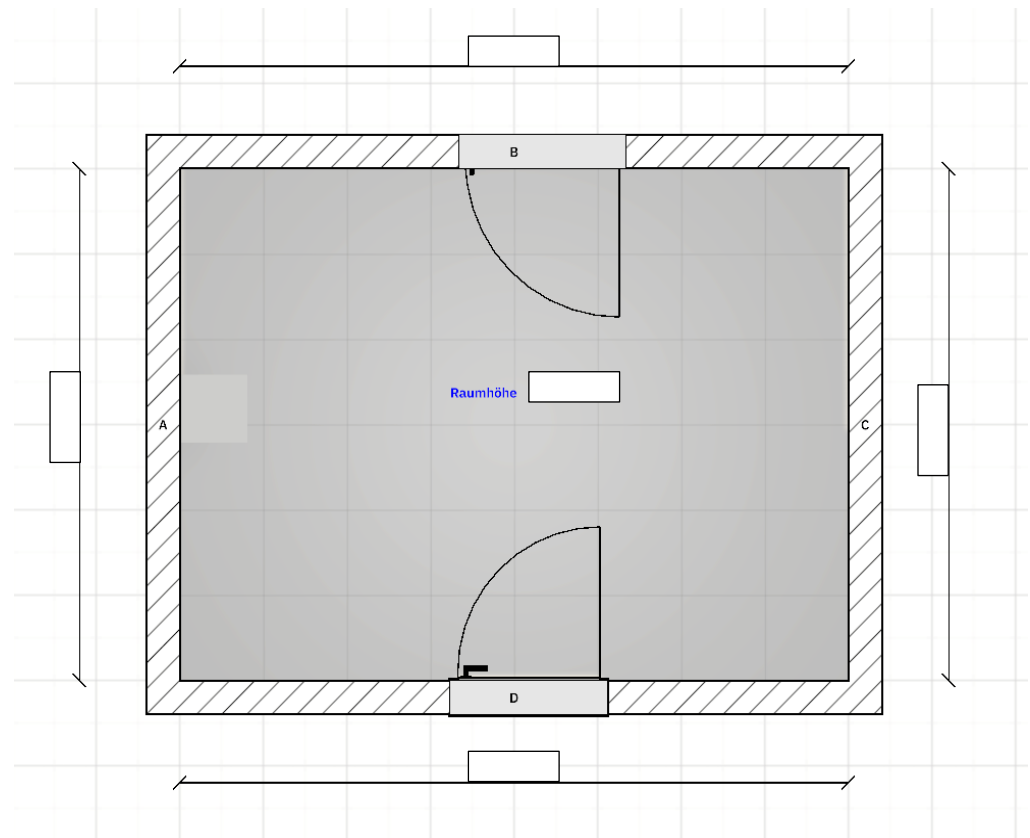


Checkliste für das Aufmaß eines Badezimmers

1. Raummaße

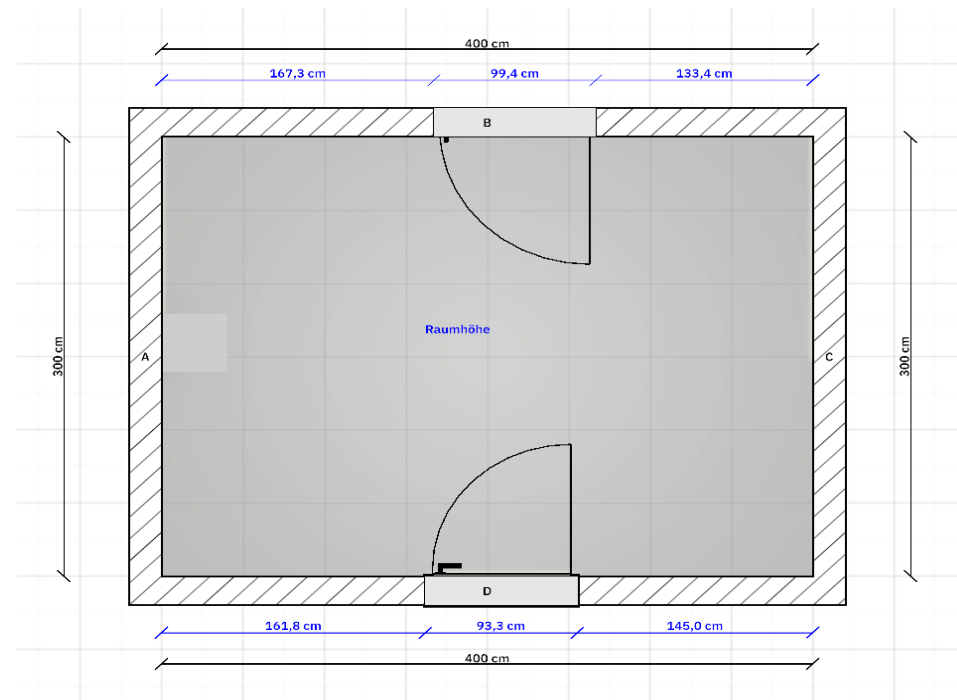
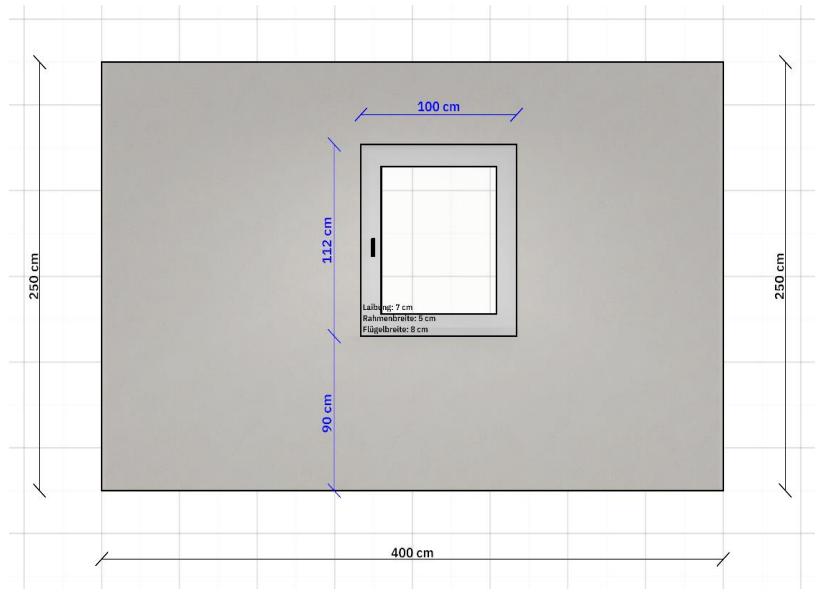
- Länge des Raumes: Messen von Wand zu Wand.
- Breite des Raumes: Messen von Wand zu Wand.
- Höhe des Raumes: Vom Boden bis zur Decke.



Checkliste für das Aufmaß eines Badezimmers

2. Fenster und Türen

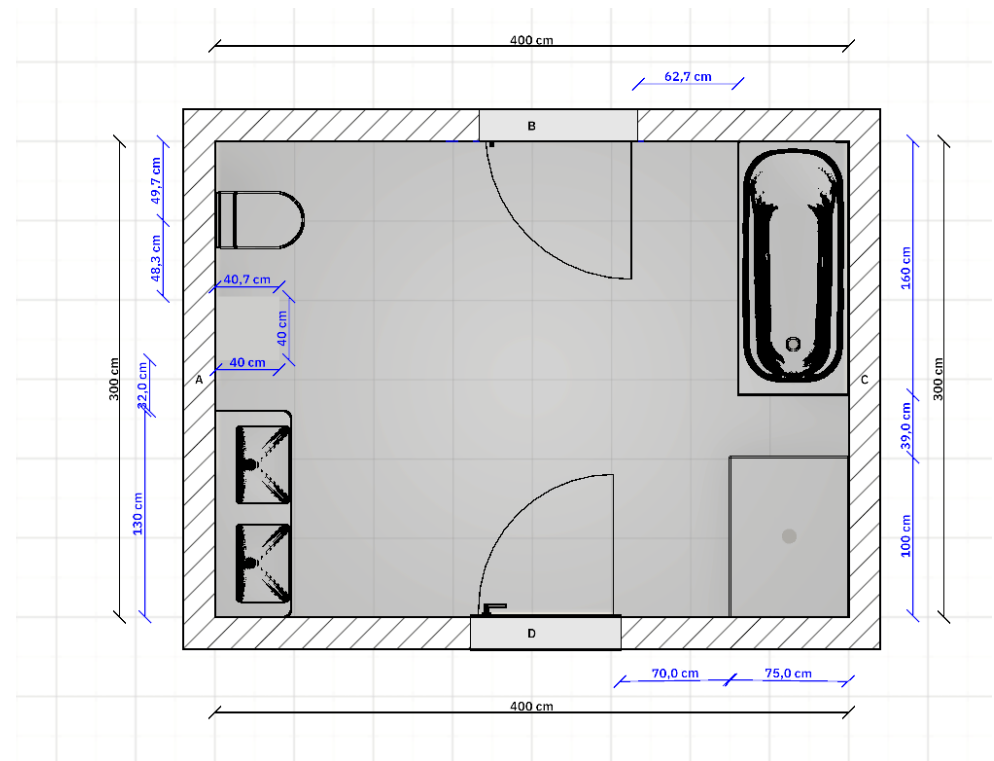
- Anzahl der Fenster: Notiere die Position und Größe.
- Fenstermaße: Höhe und Breite und Einbauhöhe
- Anzahl der Türen: Notiere die Position und Größe.
- Türmaße: Höhe und Breite jeder Tür.



Checkliste für das Aufmaß eines Badezimmers

3. Sanitäranlagen

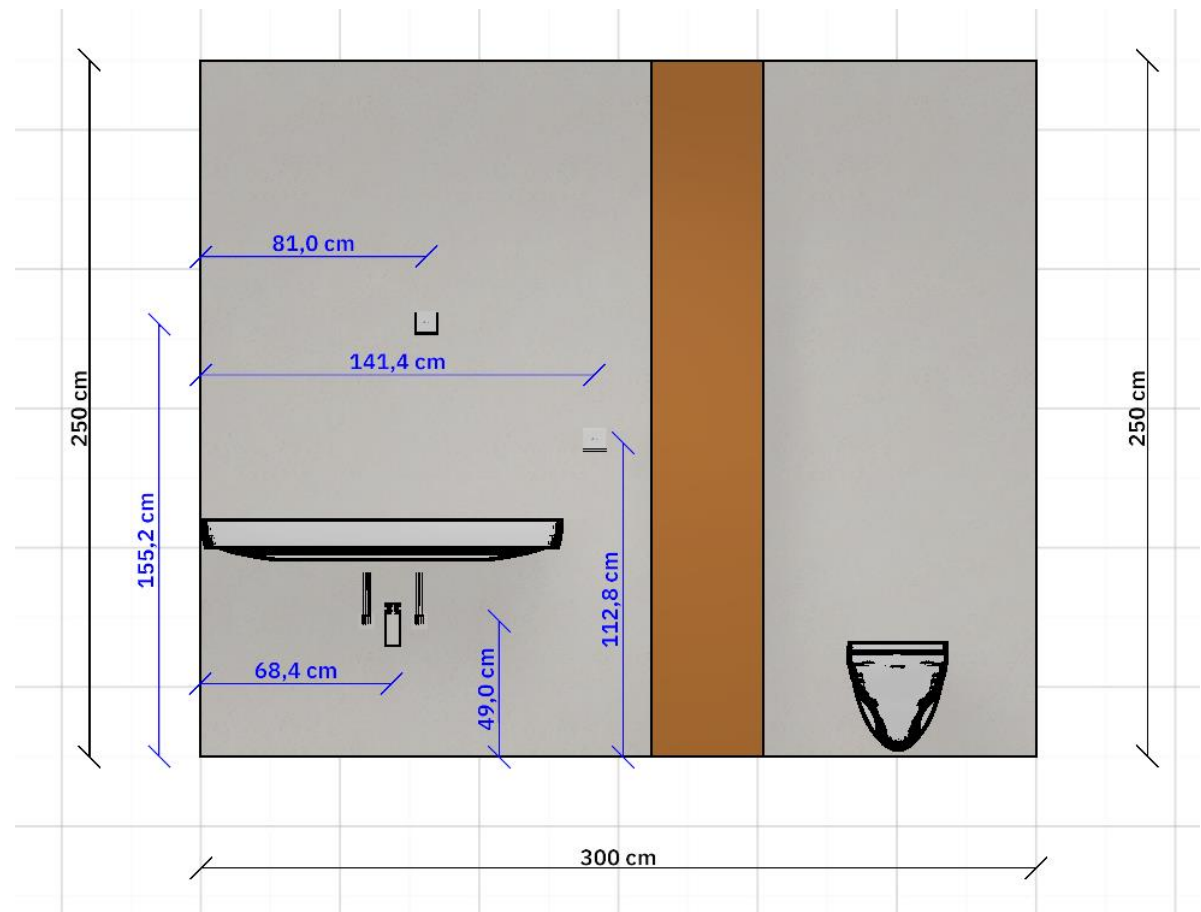
- Position von WC, Waschbecken, Dusche und Badewanne
- Messen der Abstände zu den Wänden und Mittenmaße
- Bemaßung von sonstigen Elementen, Kamine, Nischen etc.



Checkliste für das Aufmaß eines Badezimmers

4. Strom- und Wasseranschlüsse

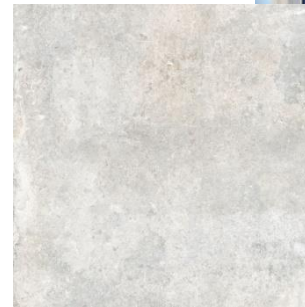
- Position der Steckdosen
- Position der Wasseranschlüsse



Checkliste für das Aufmaß eines Badezimmers

6. Notizen

- Besondere Anforderungen oder Wünsche
- Fotos von verschiedenen Blickwinkeln
- Gerne auch Bilder aus Pinterest oder Instagram



Checkliste für das Aufmaß eines Badezimmers

7. Budget

- Angabe eines Budgets in folgender Abstufung:

- 15.000,- – 20.000,-
- 20.000,- – 30.000,-
- 30.000,- – 40.000,-

8. Angabe Ihrer Kontaktdaten

- Name Vorname
- Straße Hausnummer
- Postleitzahl
- Telefonnummer
- E-Mail Adresse

Checkliste für das Aufmaß eines Badezimmers

**Vielen Dank für Ihre Infos
Ich freue mich auf Ihr Projekt**

Frank Litzenburger
Bad Design und Wohlfühlwärme
Talstraße 25
55758 Bärenbach
T 06784 6256
M 0171 68 08 115
Firma(at)litzenburger.info
www.litzenburger.info

